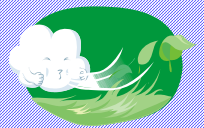


比良の風



2011. 7 Vol. 35

図書館と友だちになろう

図書館長 高柳真人



「比良の風」をご覧の皆さん、こんにちは。暑い日が続きますが、いかがお過ごしですか。

本学の図書館には、昨年(2010年)度、延べ14万人以上(253日開館で、1日平均560人)の来館者がありました。皆さんにとって、図書館が身近な存在になっているのだなと実感しています。蔵書数も4万冊を越え、毎月、新しい本が増えています(6月には367冊)。知識や人生がぎゅっと詰まったお気に入りの本を見つけ、学習に楽しみにお役立て下さい。

大学図書館は、学術センターとしての機能を持っており、学術資料の取り寄せや情報検索の相談をはじめとして、皆さんの学習、研究活動のお手伝いもしています。優秀なスタッフがお待ちしておりますので、遠慮なくお越し下さい。2階には情報端末スペース、視聴覚室(スポーツ関連の資料も充実してきています)、グループ学習室(木曜日には、教員志望者支援室として相談員がいらっしゃいます)、カフェコーナーがあり、目的に応じた活動ができますし、1階の学習スペースでは、閉館時間の8時まで熱心に勉強を続ける学生さんの姿もみられます。本学の図書館を大いに活用し、充実した時間をお過ごし下さい。

教員推薦図書・DVDの紹介

日本人として知ってもらいたい!

教授 青木豊明

推薦図書： 都司嘉宣監修『図解・なぜ起こる?いつ起こる?地震のメカニズム』
 沿岸技術研究センター編『津波は怖い! : みんなで知ろう!津波の怖さ』
 桜井淳著『原発のどこが危険か : 世界の事故と福島原発』
 明石昇二郎著『原発崩壊 : 想定されていた福島原発事故』
 推薦DVD : NHK制作『Tsunami 襲来の悪夢』 ほか東日本震災関連DVD 7タイトル

いろんな戦場に行ったアメリカ兵が、「こんな悲惨な戦場は見たことがない」と語るのをニュースで見た。通常、戦場の悲惨さは“点”で起こっていたが、東北の震災現場は“全面”が破壊されていた、と。

われわれ日本人の住む日本列島は、プレートと言われる岩石の板の上に乗って、ベルトコンベアのように絶え間なく移動している。地球の表面は皮のようなプレート約10枚で覆われている。その内の4枚が日本列島の下でぶっかりあう過密地帯だ。そのためどの国よりも、地震の発生する確率が高い。この大学の下にも湖西断層地震帯が横たわっている。ここでの地震の起こる確率は9%で、火事になる確率2%よりも約5倍高い。

大学生として、いや日本人として地震については、いろんな事を知ってもらいたい。本学の図書館に、今回の震災、津波、原発などに関する本やDVDを多数、推薦したので活用してもらいたい。

推薦に寄せて

准教授 佃文子

推薦図書： 長谷部誠著『心を整える。：勝利をたぐり寄せるための56の習慣』

昨年のサッカーW杯の時、メディアの前に立つ日本代表キャプテンのコメントが実にクリアで気になっていたの、本を店頭で見つけた時にすぐ買い求めました。長谷部選手は、いつも真剣で、とても落ち着いていて、誠実な印象があります。

私は本を一気に読みました。長谷部選手の経験をもとにアスリートに起こる場面での心構えと、長谷部選手が実行している自らを律するための習慣が書かれていました。競技するレベルは違ってもアスリートなら、同じように心が乱れ、自分の信念や行為がぶれることはあります。学生アスリートが壁にあたった時、苦境になった時に、この本が乗り越え方のヒントになればいいと思いました。もちろん乗り越え方はたくさんあります。

乗り越え方はいろいろでも、サッカー日本代表選手のように、課題や壁に真剣に立ち向かっている姿は、かっこいいですね。

リクエスト(購入希望資料) 大募集!!

みなさんは利用したい資料が本学図書館にない時、どのように対処していますか。書棚を探したり、OPACで検索したりしても見つからない場合、簡単にあきらめてはいないでしょうか。読みたい資料が図書館にない場合でも、次の三つの方法でその資料を利用することが可能です。



方法	閲覧	複写	貸出
大阪成蹊・短期大学図書館から取寄せる	○	○	○
他の大学図書館等から取寄せる	○	○	×
リクエスト(購入希望)を出す	○	○	○

これらのうち、読みたい資料を「リクエストする(購入希望を出す)」という方法を、より多くの利用者に知ってもらい、活用してもらうために、7月1日からみなさんのリクエストを大募集しています。

リクエスト用紙&BOXの設置場所を新たに2カ所(図書館棟2F・本部棟2F)に設け、リクエストを広く募っています。図書館ではリクエストのあった資料をなるべく購入し、閲覧・貸出ができるようにしていきます。



土曜日開館のお知らせ

8月2日(火)からいよいよ前期試験が始まります。1年次生にとっては初めての試験で、わからないことも多いかと思えます。そこで、みなさんの試験勉強やレポート作成をサポートするため、7月2・9・16・23・30日の各土曜日、図書館を開館いたします。開館時間は9:00~17:00です(情報ラウンジも同様。7/23・30はオープンキャンパス)。ぜひご利用ください。



置き傘に注意しましょう!

図書館入口の鍵付き傘立てに放置されている置き傘が、非常に増えています。鍵付き傘立ては全部で44本の傘を収納できますが、多い時はその3分の2以上が置き傘で使用されている状態です。

図書館では一人でも多くの方々が鍵付き傘立てを利用できるように、長期にわたって放置されている置き傘を定期的に撤去しています。なお撤去に際しては、事前に撤去日を掲示にてお知らせしますので、鍵付き傘立てを利用している方は撤去日までに傘を持ち帰るようにしてください。



返却期限を守りましょう!

延滞本があると新たに資料を借りることができません。また返却期限から1週間の猶予期間を過ぎると、返却期限を超過した日数分だけ貸出停止となります。返却期限の過ぎた資料は、早急に返却または延長の手続きをお願いします。

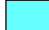
マナーを守りましょう

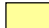
館内での携帯電話の使用、ソファや椅子での寝転がり、飲食のマナー違反等が見られます。他の人に迷惑がかからないよう、大学生として自覚を持ち、利用マナーを守りましょう。



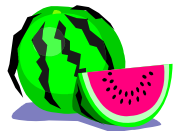
8月・9月の開館日程

開館時間

 ... 9:00~20:00

 ... 9:00~17:00

 ... 休館日



2011年8月

日	月	火	水	木	金	土
	1	2	3	4	5	6
7	8	9	10	11	12	13
14	15	16	17	18	19	20
21	22	23	24	25	26	27
28	29	30	31			

2011年9月

日	月	火	水	木	金	土
				1	2	3
4	5	6	7	8	9	10
11	12	13	14	15	16	17
18	19	20	21	22	23	24
25	26	27	28	29	30	

- 8月27日、9月10日はオープンキャンパスのため17:00まで開館します。
- 情報ラウンジ・パソコン教室の利用可能時間も上表の開館時間と同じです。
- 夏休み期間中の特別貸出について
1~3年次生 7月23日~9月10日貸出
4年次生 7月16日~9月2日貸出
→ 返却日はいずれも9月26日(月)